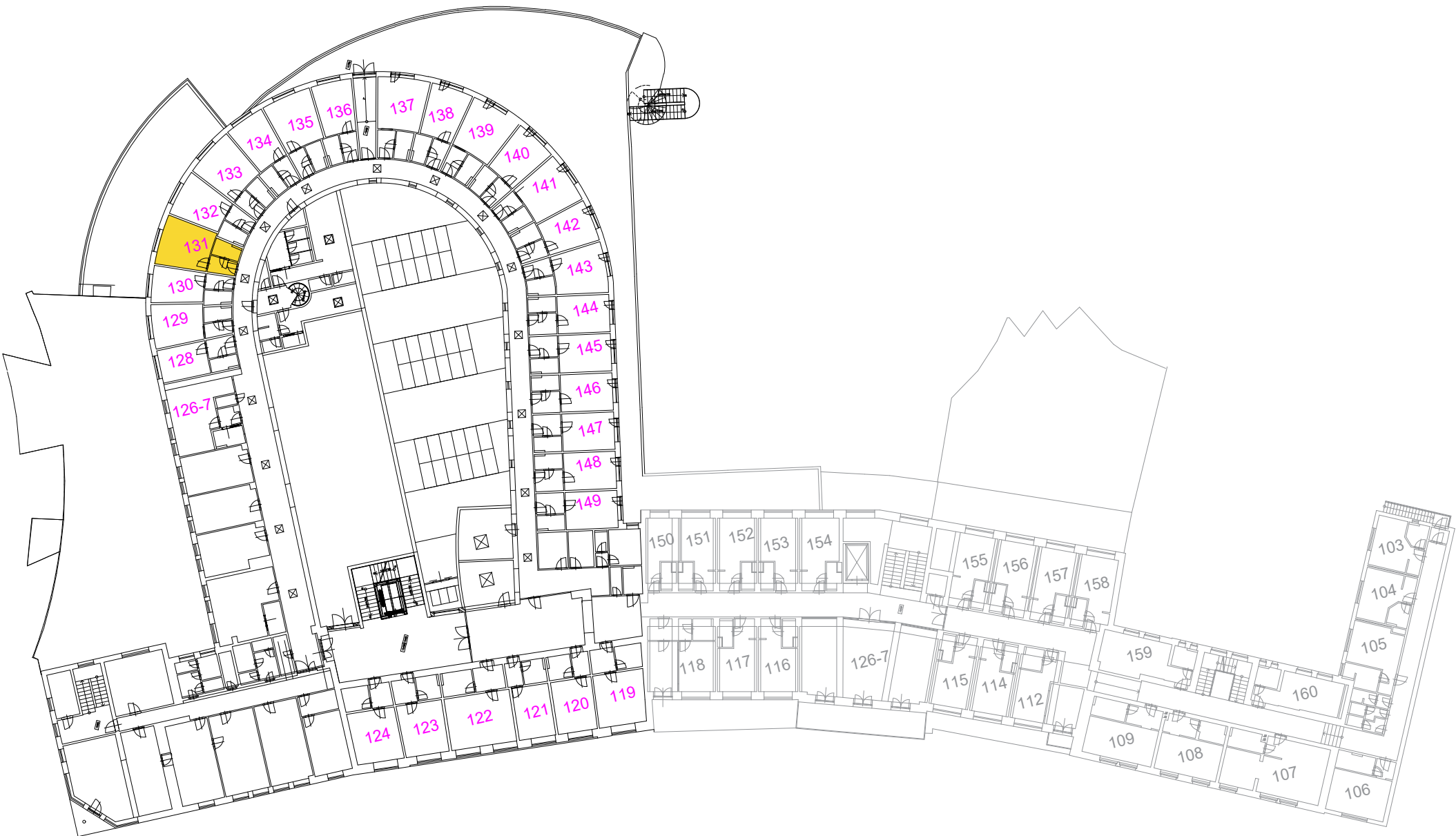


SEZNAM PŘÍLOH:

POKOJ č.131 - půdorys, měřítko 1: 25



POZNÁMKA:

- TATO DOKUMENTACE (DOKUMENTACE PRO ZADÁNÍ STAVBY) NENAHAZUJE DODAVATELSKOU ANI DÍLENSKOU DOKUMENTACI. DODAVATELSKÁ, DÍLENSKÁ DOKUMENTACE MUSÍ BÝT PŘED ZAPOČETIM KONKRÉTNÍCH PRACÍ ODSOUHLASENA ARCHITEKTEM A INVESTOREM.
- V TÉTO DOKUMENTACI BYLY ARCHITEKTEM ZVOLENY DOPORUČENÉ REFERENČNÍ MATERIÁLY, VÝROBKY A SYSTÉMY, KTERÉ VYKAZUJÍ POŽADOVANÉ TECHNICKÉ PARAMETRY. TYTO MATERIÁLY, VÝROBKY A SYSTÉMY MOHOU BÝT NAHRAZENY JINÝMI ZA PŘEDPOKLADU ZACHOVÁNÍ POŽADOVANÝCH TECHNICKÝCH PARAMETRŮ TĚCHTO ZVOLENÝCH A DOPORUČENÝCH REFERENČNÍCH STANDARDŮ. VÝŠE UVEDENÝ POSTUP MUSÍ BÝT VŽDY KONSULTOVÁN S GPS, ARCHITEKTEM A ODSOUHLASEN INVESTOREM.
- PŘI VÝROBĚ A DODÁVCE INTERIÉROVÝCH PRVKŮ MUSÍ BÝT VŽDY DODRŽOVÁNY VŠECHNY PRACOVNÍ, TECHNOLOGICKÉ, TECHNICKÉ POSTUPY A DOPORUČENÍ VÝROBCŮ, RESPEKTOVÁNY POŽADAVKY PŘÍSLUŠNÝCH ČSN A SOUVISEJÍCÍCH PŘEDPISŮ, VYHLÁŠEK, APOD.
- RESPEKTOVÁNY BUDOU OBECNÉ TECH. POŽADAVKY NA VÝSTAVBU, STAVEBNÍ ZÁKON V PLATNÉM ZNĚNÍ VČETNĚ SOUVISEJÍCÍCH PŘEDPISŮ
- PŘI PROVÁDĚNÍ PRACÍ NUTNO DODRŽOVAT BEZPEČNOST A OCHRANU ZDRAVÍ DLE PLATNÝCH PŘEDPISŮ A SOUVISEJÍCÍCH VYHLÁŠEK
- VŠECHNY POUŽITÉ MATERIÁLY A STAVEBNÍ HMOTY VČETNĚ TECHNOLOGIE ZPRACOVÁNÍ ČI PROVÁDĚNÍ MUSÍ BÝT ZDRAVOTNĚ NEZÁVADNÉ, EKOLOGICKÉ A MUSÍ ODPOVÍDAT HYGIENICKÝM PŘEDPISŮM, MUSÍ MÍT PLATNÝ ATEST STÁTNÍ ZKUŠEBNY, BÝT CERTIFIKOVANÉ V ČR, MÍT PROHLÁŠENÍ O SHODĚ A ODPOVÍDAT ČSN, PŘÍPADNĚ DIN
- S VEŠKERÝMI ODPADY BUDE NAKLÁDÁNO DLE PLATNÝCH VYHLÁŠEK A SOUVISEJÍCÍCH PŘEDPISŮ, ZA JEJICH ODBORNOU LIKVIDACI A SPRÁVNÉ ULOŽENÍ NA POVOLENOU SKLÁDKU ODPOVÍDÁ DODAVATEL
- VEŠKERÉ PRÁCE ZAŘÍZENÍ INTERIÉRU MUSÍ PROBÍHAT V KOORDINACI SE VŠEMI SOUVISEJÍCÍMI PROJEKTY STAV. ČÁSTI, STATIKY A JEDNOTLIVÝCH PROFESÍ. OBKLADY STĚN A ČELA DVOJLŮŽEK – NUTNÁ KOORDINACE ELEKTRO!!
- PŘED APLIKACÍ VNITŘNÍCH POVRCHOVÝCH ÚPRAV A BAREVNÝCH NÁTĚRŮ, MOŘENÍ ATD... MUSÍ DODAVATEL TĚCHTO PRACÍ PROVÉST ZKUŠEBNÍ VZORKY, KTERÉ MUSÍ BÝT SCHVÁLENY ARCHITEKTEM A INVESTOREM.
- VEŠKERÉ DŘEVĚNÉ KONSTRUKCE VYSTAVENÉ VLKOSTI BUDOU OPATŘENY VYSOCE ODOLNÝM IMPREGNAČNÍM NÁTĚREM VČETNĚ OCHRANY PROTI BIOLOGICKÝM ŠKŮDCŮM. POUŽITÉ SPOJOVACÍ PROSTŘEDKY BUDOU MÍT ANTIKOROZNÍ ÚPRAVU (např. pozink, chrom, nerez,...)
- PŘED VÝROBOU ČI DODÁVKOU JEDNOTLIVÝCH VÝROBKŮ INTERIÉRU A KOMPONENTŮ JE NUTNÉ PROVÉST JEJICH ZAMĚŘENÍ NA STAVBĚ
- V PŘÍPADĚ VÝSKYTU JAKÝCHKOLI NESROVNALOSTÍ A NEJASNOSTÍ JE NUTNO KONTAKTOVAT ARCHITEKTA INTERIÉRU
- VEŠKERÉ ZMĚNY A ODCHYLKY OD PROJEKTU MUSÍ ODSOUHLASIT GPS, ARCHITEKT A INVESTOR

OPRAVA STÁVAJÍCÍCH POKOJŮ BERTINÝCH LÁZNÍ – TŘEBOŇ

INVESTOR:		OBJEDNATEL:	
Slatinné lázně Třeboň s.r.o. Tylova 171, 379 13 Třeboň Zastoupený: jednatel společnosti PhDr. Milan Kramárik		Slatinné lázně Třeboň s.r.o. Tylova 171, 379 13 Třeboň Zastoupený: jednatel společnosti PhDr. Milan Kramárik	
GENERÁLNÍ PROJEKT STAVBY:		PROJEKT INTERIÉRU:	
JPS J. HRADEC s.r.o. Jarošovská 753/II, 377 01 Jindřichův Hradec HIP Ing Milan Špulák, spulak@jpsjh.cz, mob. 603341315 Jaroslav Šlěz DiS. (stavební řešení), slez@jpsjh.cz, mob. 604 381 345 Ing. arch. Milan Špulák, milan.spulak@jpsjh.cz, mob. 605 819 417		STUDIO DOLMEN s.r.o. Novohradská 745/21, 370 01 České Budějovice HAP - Ing. arch. Marcela Ehrlichová ehrichova@dolmengroup.cz, mob. 606 411 258 Michal Martínek, martinek@dolmengroup.cz, mob. 602 183 211	
Technické profese:			
PBŘ Jiří Hruza mob. +420 603 592 631 e-mail: hruza.jps@seznam.cz	ELEKTROINSTALACE, OSVĚTLENÍ Ateliér A02 spol. s.r.o. mob. +420 774 727 281 e-mail: a02@volny.cz	ELEKTROINSTALACE - SLABOPROUD Ing. Miloslav Kulhavý mob. +420 731 435 140 mkulhavy@t21cb.cz	ZTI Martin Cakl mob. +420 604 145 430 martincakl@seznam.cz
VYTÁPĚNÍ Jan Pulcar mob. +420 389 607 035 e-mail: plucar.vvp@seznam.cz	VZT A CHLAZENÍ KLIMATEST s.r.o., Jaromír Sluněčko mob. +420 607 112 673 e-mail: sluneco@klimatest.cz	MaR Bc. Milan Pospíchal mob. +420 702 212 008 e-mail: mpospichal@seznam.cz	
SEKCE	ČÁST DOKUMENTACE		PODLAŽÍ
E	POKOJ č. 131		2NP
PROJEKT INTERIÉRU STUDIO DOLMEN s.r.o. HAP - Ing. arch. Marcela Ehrlichová ehrichova@dolmengroup.cz, mob. 606 411 258 Michal Martínek, martinek@dolmengroup.cz, mob. 602 183 211			
FÁZE		FORMÁT	DATUM
DZS		2 x A4	03 - 2018
REF. CAD		MĚŘÍTKO	ČÍSLO VÝKRESU
POKOJE_TYP1.dwg		1:25	I.131